

1 도움 정보 속지·공유 및 업데이트

✓ 위험에 처할 경우를 대비하여 도움 정보를 **전화기 주변 등 잘 보이는 곳에 메모하여 두고, 지갑·가방에도 보관하기**

- ☎ **전화번호** 도움을 청할 수 있는 가족, 이웃(옆집, 이·통장), 도우미(담당 복지사·공무원)의 전화번호
- 🏥 **건강정보** 이름, 생년월일, 먹고 있는 약(처방전, 약 봉투), 혈액형, 몸에 있는 병 등 건강 정보
- 📍 **위치정보** 소방(119)에 전화했을 때 신속·정확하게 도움을 요청할 수 있도록 집 주소 등 위치 정보

✓ 도움을 청할 수 있는 **가족, 이웃(옆집, 이·통장), 도우미(담당 복지사·공무원)와 건강정보, 위치정보 공유하기**

✓ 도움 정보는 **매월 확인**하고 **현행화**하기



2 위험 상황에서의 안전 정보 사전 확인

✓ **위험정보** TV, 라디오, 마을방송, 휴대전화(재난문자) 등을 통해 **날씨 정보, 재난발생 상황** 등 위험정보에 **관심** 가지기

✓ **대피장소** **가까운 대피소 위치**를 알아보고, **가는 길** 익히기
※ 대피소 위치는 거주지역 읍면동사무소에 물어보기

✓ **행동요령** 마을회관, 경로당, 읍면동사무소에서 **재난별 ‘국민행동요령’ (포스터) 확인·숙지**하고, **이웃에게도 알려주기**

✓ **재난교육** 읍면동사무소, 복지시설에서 진행되는 **재난교육 참석**하기

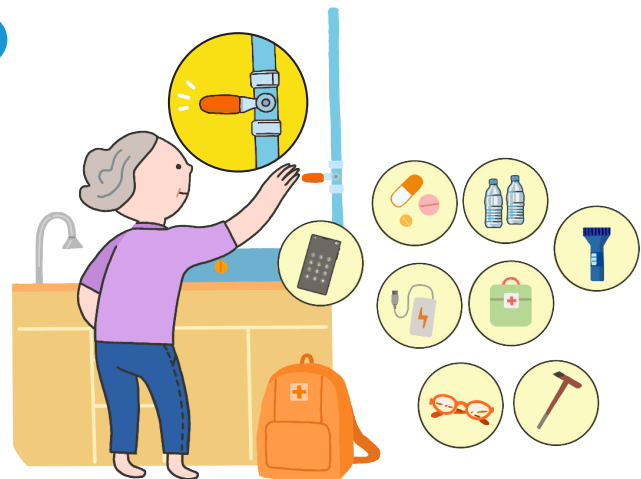


3 대피 및 고립 상황에 대비한 사전 점검

✓ **비상물품** 대피 및 고립 상황에 대비하여 **비상 물품 챙기기**

- 먹고 있는 약, 물, 손전등(건전지 확인), 지갑, 휴대전화, 휴대전화 충전기, 구급상자 등을 찾기 쉬운 장소에 놓기
- 지팡이, 보청기, 안경, 전동휠체어 배터리 등 보조기기도 손쉽게 확인할 수 있는 곳에 보관하기

✓ **주거점검** **가스**와 **전기의 전원 차단**하는 방법을 알아두고, 흔들리는 가구, 지붕, 문, 창문을 **고정**하기





재난 상황

고령층 재난 대비 이렇게 행동하세요!

1 위험 상황에 주의 기울이기

- 위험인지** TV, 라디오, 마을방송, 휴대전화(재난문자)를 통해 날씨 정보, 재난발생 상황 등 **위험 상황 인지**하기 (위험상황 시 대피 준비)
 ※ 재난문자가 오면 끝까지 읽고, 위험한 상황이 일어날 수 있다고 짐작하기
- 활동자제** 피해 감소를 위한 **무리한 활동**(호우 시 논 물꼬 확인, 강풍 시 흔들리는 지붕 점검 등)을 **자제**하고, **위험지역에 접근하지 않기**



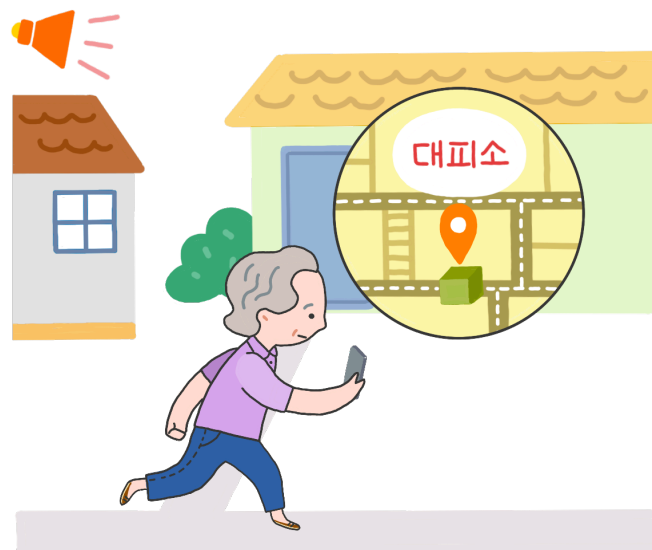
2 사전대피 준비

- 위험인지** 먹고 있는 약, 물, 손전등(건전지 확인), 지갑(전화번호, 건강정보 포함), 휴대전화, 휴대전화 충전기 등 **챙기기**
- 상황공유** 가족, 이웃, 도우미에게 **위치와 상황**을 전화로 **알려주기**



3 대피장소 이동

- 즉시대피** 재난문자, 마을방송, 공무원 및 이·통장 연락·방문 등을 통해 대피 요청이 있을 경우, **가까운 대피소로 즉시 대피**하기
- 대피동행** 대피 시 가까운 곳에 가족, 이웃 등이 있다면 **함께 대피소로 신속히 이동**하기
- 도움요청** 거동에 불편이 있거나 재난으로 인해 **대피에 어려움이 생겼을 시 소방(119), 가족, 이웃, 도우미(담당 복지사, 공무원 등)에 즉시 도움 요청**하기
- 주거점검** 대피장소로 이동할 경우 **가스, 전기 전원**을 차단하기





재난 이후

★ 고령층 재난 대비 이렇게 관리하세요!

1 안전 확인 후 귀가

- ✓ **안전확보** 재난 상황이 끝났다고 즉시 귀가하는 것을 자제하고, 집 주변의 안전을 충분히 점검하고 확인한 후 귀가하기



2 심신상태 관리

- ✓ **위생관리** 씻기, 마스크 착용 등 개인위생을 철저히 관리하고, 오염이 우려되는 음식물 및 식수는 섭취하지 않기
- ✓ **심리안정** 충분한 휴식을 취하고, 불안감이나 정신적으로 힘들 경우 가족, 이웃과 대화하거나 필요시 심리 상담을 받기



3 주거물품 정비

- ✓ **주거점검** 가스, 전기, 수도 등 생활시설 이상 여부 확인하기
- ✓ **비상물품** 손상되거나 사용한 비상물품(배터리 등) 확인하고 보충하기

