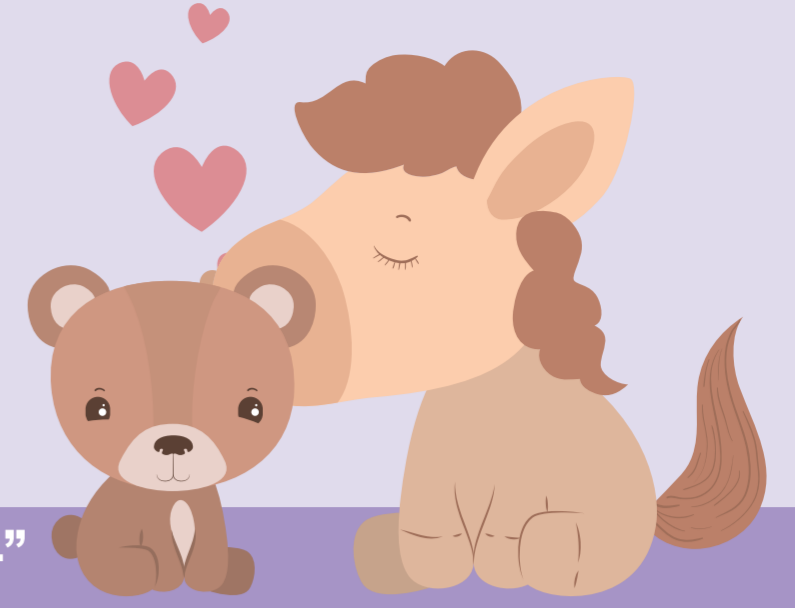


2025년 한부모가족 전·월세보증금 소액대출사업



나는 가장이다



“(재)서민주택금융재단과 서울특별시한부모가족지원센터가 함께 동행합니다”

대출내용

- **대출금액** : 1세대 당 최대 5백만원, **상향 조정된 보증금 차액만큼 대출 가능**(단, 신용회복중인 성실상환 2년 이상 경과 세대는 최대 3백만원)
※ 심사를 통해 선정되며, 탈락자가 발생할 수 있음
- **대출금리** : 무이자
- **대출용도** : 임차보증금
- **대출조건** : 일정 기한 내에 신규 또는 재계약 하여야 함(하단의 사업일정 참조)

〈예시〉

- 1) 기존 보증금 500만원에서 신규 또는 재계약하여 보증금이 750만원으로 상향된 경우
: 750만원 - 500만원 = 250만원 (▶대출 가능금액: 250만원)
- 2) 기존 보증금 200만원에서 신규 또는 재계약하여 보증금이 800만원으로 상향된 경우
: 800만원 - 200만원 = 600만원 (▶대출 가능금액 500만원/본인 부담금액 100만원)
- 3) 임대주택: 보증금 5,000만원(본인부담금 250만원)에서 신규 또는 재계약하여 보증금 8,000만원(본인부담금 400만원)으로 상향된 경우
: 400만원 - 250만원 = 150만원 (▶대출 가능금액: 150만원)

상환방법 및 금액

- ▶ 300만 원 이하 대출 : 매월 5만 원 분할 상환
- ▶ 300만 원 초과 ~ 500만 원 이하 대출 : 매월 10만 원 분할 상환
- ※ 거치기간 없이 대출받은 다음 달부터 최장 60개월 원금 상환

인센티브 지급

연체 없이 성실상환 시 대출금의 10% 인센티브 지급

신청대상

아래 두 조건을 모두 충족하는 한부모가족(조손가족 포함)의 가장

- 1) 만 18세(취학 시 만 22세) 이하 자녀를 둔 기준 중위소득 **100%**이하
- 2) 임차보증금 보유기준

- 수도권 **1억3천만 원 이하**(서울, 경기, 인천)
- 광역시 **9,000만 원 이하**
- 그 밖의 지역 **8,000만 원 이하**
※ 월세는 임차보증금으로 전환하여 보유기준 적용

〈2025년 기준 중위소득 100% 건강보험료 본인부담금〉

(단위: 원)

가구원수	소득기준	건강보험료 본인부담금		
		직장가입자	지역가입자	혼 합
2인	3,933,000	139,817	70,053	141,260
3인	5,026,000	179,415	121,707	181,663
4인	6,098,000	219,196	154,802	222,471

※ 가구원수 : 주민등록등본에 등록된 세대원수
만 18세 이하 : 2007.1.1. 이후 출생자(취학자녀 : 2003.1.1. 이후 출생자)
※ 장기요양보험료 미포함

사업일정

구분	신규 또는 재계약일	서류 접수	선정 결과 발표	대출금 입금
1차	2024. 9. 1. ~ 2025. 3. 31.	2025. 3. 17.(월) ~ 2025. 4. 25.(금) ※ 2025. 4. 9.(수)까지 이메일 선접수 필	2025. 5. 26.(월)	5월 중
2차	2025. 1. 1. ~ 2025. 6. 30.	2025. 6. 16.(월) ~ 2025. 7. 25.(금) ※ 2025. 7. 9.(수)까지 이메일 선접수 필	2025. 8. 25.(월)	8월 중
3차	2025. 4. 1. ~ 2025. 9. 30.	2025. 9. 1.(월) ~ 2025. 10. 2.(목) ※ 2025. 9. 18.(목)까지 이메일 선접수 필	2025. 11. 10.(월)	11월 중

문의

서울특별시한부모가족지원센터 복지환경조성팀 T. 02-861-3011

* 문의가 많아 유선 상담이 어려울 수 있으므로 서울특별시한부모가족지원센터 홈페이지(www.seoulhanbumo.or.kr) 공지사항을 먼저 확인하여 주시기 바랍니다.