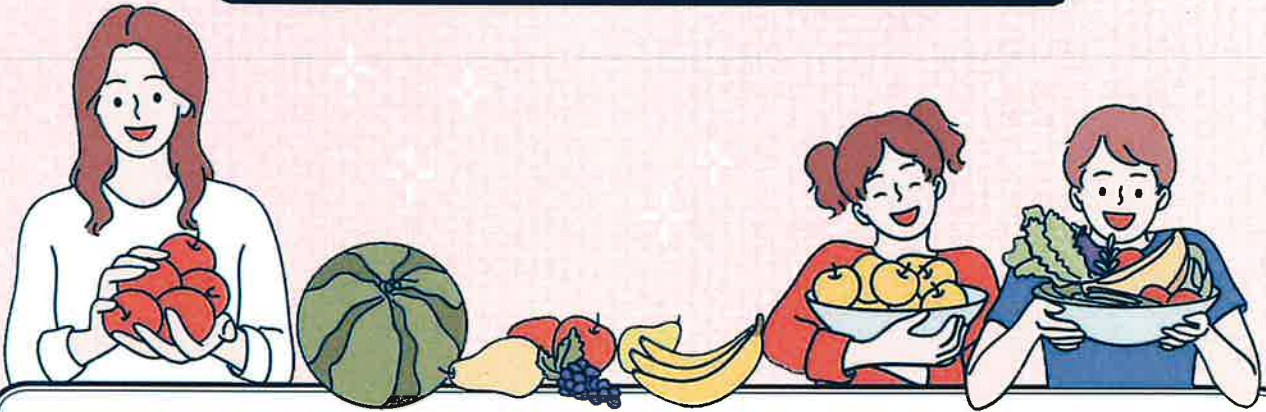


신선한 제철과일 섭취로 어린이 건강도 지키고,
과일 소비 확대로 과수농가 판로도 마련하는

경기도 가정보육 어린이 건강과일 신청하세요!

신청기간 2025년 8월 18일(월) ~ 9월 19일(금)



지원 대상

해당 시·군에 주소를 두고, 어린이집이나 유치원 등 시설을 이용하지 않은 가정보육 어린이
· 신청일 현재(8~9월) 해당 시·군에 주민등록이 되어 있고, 가정양육수당 또는 부모급여(현금)를 받는 미취학 가정보육(유치원·어린이집 등 기관에 다니지 않는) 어린이

지원 내용

경기도산 과일 등으로 구성된 제철과일 꾸러미를 각 가정에 직접 배송
(연2회, 어린이집 1년치 공급량)

지원 절차

신청기간	대상자 확정	과일 배송
'25. 8. 18.(월) ~ 9. 19.(금)	'25. 10.17.(금) (예정)	'25. 11월 ~ 12월 (세부일정 배송전 개별 안내)

신청 방법

- 경기민원24(<https://gg24.gg.go.kr>)에서 온라인 신청
- 온라인 신청이 어려운 경우, 아동의 주민등록상 거주지 읍·면·동 행정복지센터에 방문 신청 가능

신청 등 기타문의

- 경기민원24(<https://gg24.gg.go.kr>)에서 'FAQ(자주 하는 질문)'과 '지자체 담당자 연락처' 참고