

# ‘25년 하반기

## 0~1세 보육료 인상

### 따른 부모급여 변동사항

## 안내드립니다.



# 부모급여 차액 변동 내역

## ‘25년 상반기(6월까지) 전

| 구분                | 기본<br>부모급여<br>(A) |   | 영유아<br>기본 보육료<br>(B) |   | 부모급여 차액<br>(C) = (A) - (B) |
|-------------------|-------------------|---|----------------------|---|----------------------------|
| 만 0세<br>(0~11개월)  | <b>100만원</b>      | - | <b>54만원</b>          | = | <b>46만원</b>                |
| 만 1세<br>(12~23개월) | <b>50만원</b>       |   | <b>47만 5천원</b>       |   | <b>2만 5천원</b>              |

## ‘25년 하반기(7월 이후) 후

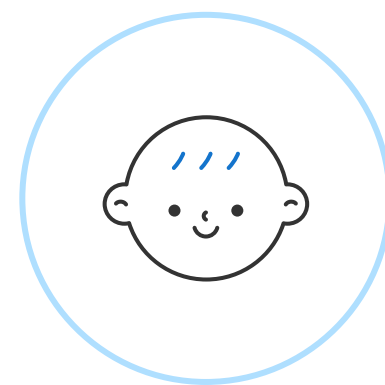
| 구분                | 기본<br>부모급여<br>(A) |   | 영유아<br>기본 보육료<br>(B) |   | 부모급여 차액<br>(C) = (A) - (B) |
|-------------------|-------------------|---|----------------------|---|----------------------------|
| 만 0세<br>(0~11개월)  | <b>100만원</b>      | - | <b>56만 7천원</b>       | = | <b>43만 3천원</b>             |
| 만 1세<br>(12~23개월) | <b>50만원</b>       |   | <b>50만원</b>          |   | <b>차액 없음</b>               |

# 부모급여 차액이란?

0세, 1세 아동이 어린이집을 이용한다면  
부모급여 월 100만원·50만원 한도 내에서  
영유아보육료를 제외한 차액을 지원하고 있습니다.

# 왜 차액이 줄어드나요?

2025년 하반기부터  
영유아보육료 인상(5%)에 따라  
인상된 보육료 단가만큼  
부모급여 차액이 줄어듭니다.



# 부모급여는 어떻게 신청할 수 있나요?

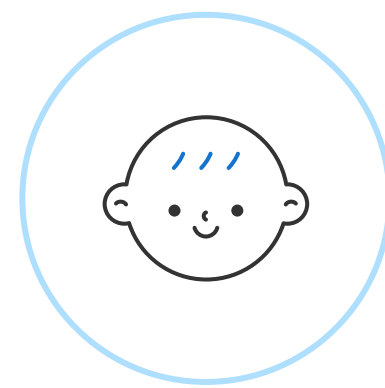
| 방문 신청   | 온라인 신청   |
|---|--|
| <p><b>전국 읍·면·동 행정복지센터</b></p> <p>※ 출생신고와 함께 원스톱(One-stop) 신청 가능</p> | <p><b>복지로</b> (<a href="http://www.bokjiro.go.kr">www.bokjiro.go.kr</a>)<br/><b>또는 정부24</b> (<a href="http://www.gov.kr">www.gov.kr</a>)</p> |

- 출생일로부터 60일 이내에 신청 시 출생 월부터 소금지원됩니다.
- 아동이 어린이집 또는 종일제 아이돌봄을 이용한다면 영유아보육료, 종일제 아이돌봄 서비스 별도 신청해야 합니다.

# 부모급여 지급날짜는 언제인가요?

부모급여 지급일 : 매월 25일

**차액 지급일 : 익월 20일**



# 부모급여에 대해 더 궁금하다면?



보건복지상담센터 ☎ 129  
또는 관할 시·군·구청 문의